



**Программное обеспечение
для геологоразведки**

“Программное обеспечение Target, разработанное компанией Geosoft, предоставило нам превосходные инструменты визуализации для представления наших геологических результатов. Функция построения колонки скважины оказалась для нас очень эффективным способом предоставления потенциальным инвесторам все данные по скважинам буквально на одной странице.”

Марк Ле Гранж (Mark Le Grange), компания Platreef Resources



Почему Target?

Программное обеспечение Target предоставляет полное решение для проектов, включающих бурение, – от поисков до разведки и оценки месторождения.

Target идеально подходит для специалистов, работающих одновременно с геологическими, геохимическими и геофизическими данными. Программа Target™ разработана на платформе Geosoft® Oasis montaj™, которая представляет собой отраслевой стандарт для работы с геологоразведочными данными.

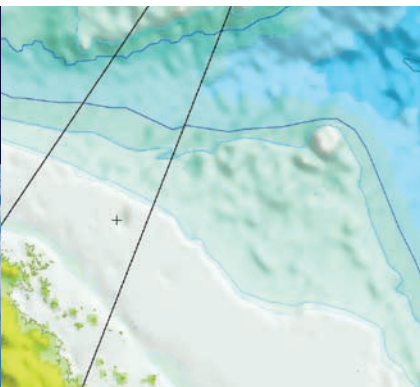
Вы можете также расширить возможности программного обеспечения Target с помощью программного модуля Target Geochemistry. Этот программный модуль предоставляет полное решение для работы с геохимическими данными: от импорта исходных данных, контроля качества и построения карт, до углубленного статистического анализа.

Используйте программу Target для решения следующих задач:

- Объединение скважинных данных с наземными данными такими как, геологические, геохимические и геофизические, с помощью планов, графиков и разрезов.
- Нанесение скважинных данных на планы и разрезы с использованием числовых значений, текста, графиков, столбчатых диаграмм, гистограмм и литологического крапа.
- Обновление скважинных данных, разрезов и планов при помощи одного щелчка мышью.
- Представление геологических, геохимических, геофизических и геотехнических данных в едином графическом окне.
- Построение каротажных диаграмм с использованием до 32 различных типов данных.
- Отображение ваших данных в 3D со скважинами, поверхностями и трехмерными моделями.
- Объединение спутниковых изображений и аэрофотоснимков с топографией в 3D виде.
- Построение сеточных поверхностей с использованием эффективных методов минимальной кривизны, кригинга и тиннинга.
- Улучшение результатов наземного картирования с возможностью построения изолиний с выбранным шагом и изолиний заданных уровней.

“Каждый раз, выпуская новую версию, наши усилия направлены на повышение производительности и удобства использования среды Geosoft Target, что позволяет нам обеспечивать наших клиентов более мощными и гибкими инструментами. Такой подход является фундаментом нашей концепции, задача которой – помочь геофизикам избежать потерь времени при обработке данных, чтобы они могли больше времени уделять решению геологических задач.”

Луис Расис (Louis Racic), директор производственного управления компании Geosoft



От планирования до бурения

Отображение в трехмерном виде нескольких буровых скважин на раннем этапе программы разведочных работ и тысяч буровых скважин на дальнейших этапах разведочного бурения. Наложение спутниковых изображений или геологических слоев на цифровую модель рельефа. Добавление наземных данных и проектных скважин к 3D виду. Отображение скважин, пересекающих разрезы, полученные по решению обратных геофизических задач, для определения того, подсечены ли бурением выбранный объект. Легкое отображение стратиграфических и литологических слоев в 3D виде.

Единая интерактивная среда

Target позволяет вам легко работать с огромными объемами наземных и скважинных данных геохимических, геологических и геофизических исследований в единой динамически связанной интерактивной трехмерной среде. Нанесите данные наземного геохимического опробования и контуры участков, выделенных по другим данным. Объедините все имеющиеся данные для каждой стадии проведения разведочных работ, чтобы расширить ваше понимание геологического строения, проверьте предположения и поделитесь идеями с вашими коллегами.

ОСНОВНЫЕ ВОЗМОЖНОСТИ

Работая в программе Target, вы легко можете объединять и визуализировать все ваши данные наземных и скважинных исследований. Программа быстро производит одновременную обработку данных тысяч скважин. Позволяет в течение минут строить и обновлять геологические разрезы. Составляет карты профессионального качества, объединяя геофизическую, геохимическую и геологическую информацию.

Средства трехмерной визуализации геологической среды

Трехмерный выюер позволяет вращать, приближать, удалять, перемещать, поворачивать и разрезать трехмерные геологические и геофизические модели, а также модели Surpac STR или DTM и каркасные модели Datamine.

Импорт данных

Удобные мастера импорта позволяют вам импортировать скважинные данные из разных источников, включающих форматы ASCII, ODBC и acquire. Вы также можете импортировать данные из форматов CAD, DXF и MapInfo. Проверка данных во время импорта обеспечивает целостность всей вашей геологической информации.

Планы и разрезы буровых скважин

Единовременная визуализация тысяч буровых скважин. Программа позволяет без труда строить и обновлять планы и разрезы буровых скважин, используя Графические Интерфейсы Пользователя с разумными настройками по умолчанию. Перестроить разрез или план так просто – вам достаточно несколько раз щелкнуть кнопкой мыши, поскольку параметры всех планов, разрезов и каротажных кривых сохраняются вместе с самой картой.

Эффективная обработка данных

Созданная на базе ведущего в отрасли программного обеспечения Oasis montaj Geosoft, программа Target предоставляет мощные средства обработки и построения карт для эффективной работы с большими объемами геологических данных.

Усовершенствованный механизм координатных проекций обеспечивает перепроецирование всех данных “на лету”, что позволяет вам объединять комплекты данных, имеющих разные координатные системы.

Динамическое связывание данных

Анализ и исследование скважинных данных в реальном времени через динамически связанные разрезы, планы и базы данных.

Наземное картирование

Простые в использовании мастера построения и богатые функциями алгоритмы пересчета данных в регулярную сеть упрощают построение регулярных сеток и карт изолиний. Они используют точечные данные (например, данные по речному и почвенному опробованию, геологические и геофизические данные) из различных источников (ASCII, Excel, Access, и acquire).

Объединение наземных и скважинных данных

Программа позволяет объединять скважинные данные с данными наземных исследований для создания подробных геологических карт.

Объединение с ESRI

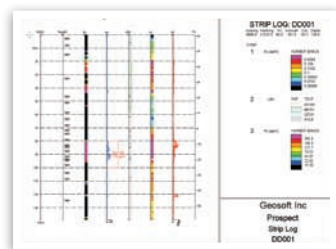
Технология ESRI, встроенная в программу Oasis montaj, обеспечивает эффективное создание, просмотр и совместное использование файлов ArcGIS MXD и карт Geosoft пользователями Geosoft и ArcGIS.

Построение колонок скважин и блок-диаграмм

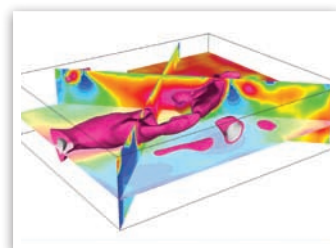
Программа с легкостью позволяет отобразить ваши данные на колонках скважин и блок-диаграммах.

Моментальные снимки карт

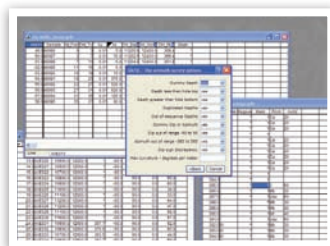
Позволяет легко и быстро сохранить новые участки новых потенциальных объектов поиска и совместно использовать их с коллегами.



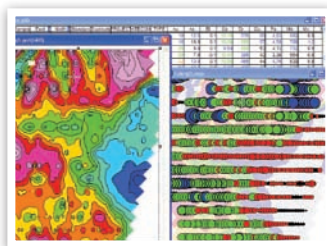
Отображение ваших данных на колонках скважин, геологических разрезах или 3D виде



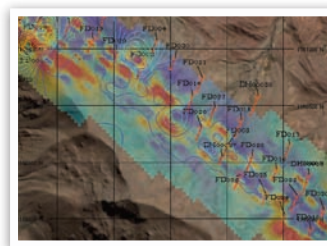
Построение разрезов, планов и изоповерхностей



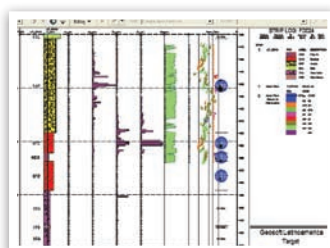
Импорт и контроль качества данных.



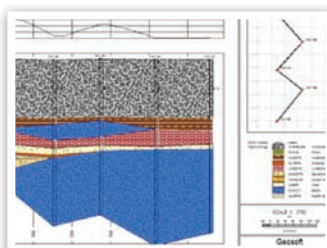
Построение регулярных сетей поверхности и изолиний.



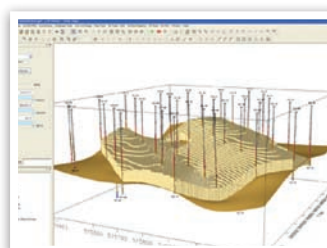
Интеграция с ЦМР.



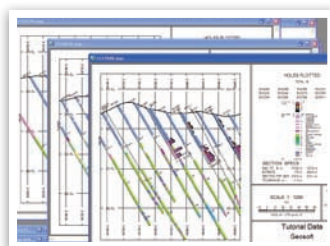
Построение колонок скважин.



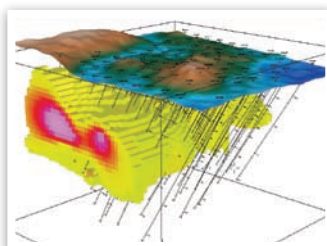
Построение блок-диаграмм.



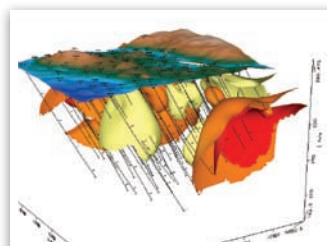
Построение геологических моделей.



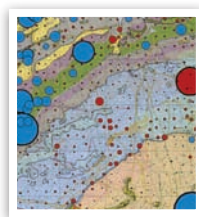
Создание серии разрезов.



Отображение воксельных моделей в 3D.



Построение изоповерхностей по воксельным данным.



Target Geochemistry

Предоставляет инструменты контроля качества данных, аналитические инструменты и усовершенствованные методы картирования данных наземных и скважинных геохимических исследований. Простые приемы работы со Стандартами и Дубликатами упрощают процесс контроля качества данных. Проведение многоэлементного геохимического анализа становится проще благодаря использованию интерактивных гистограмм, диаграмм рассеяния, графиков распределения вероятностей и треугольных диаграмм для классификации проб по содержанию. Программный модуль также включает SEMPlot – простой в использовании алгоритм для геохимического анализа зерен минералов-индикаторов при поиске месторождений алмазов.



Geosoft Inc.

8th Floor, 85 Richmond St. West
Toronto, ON M5H 2C9 Canada
+1 800 363 MAPS
software@geosoft.com

International Offices:

Geosoft Africa Ltd.
Geosoft Australia Pty. Ltd.
Geosoft Europe Ltd.
Geosoft Latinoamerica Ltda.

www.geosoft.com