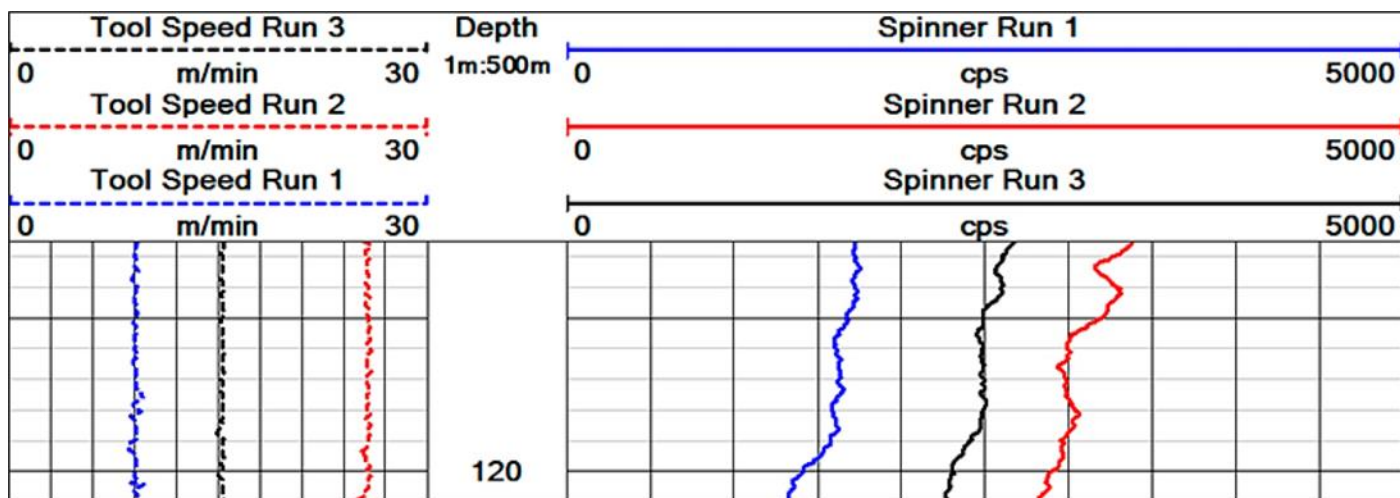


QL40-SFM

ЗОНД РАСХОДОМЕР ЖИДКОСТИ



Зонд QL40-SFM это счетчик-расходомер с датчиком (колесо вращения) измеряющим поток подземных вод в скважине. Он использует магнитный датчик, который управляет энкодером с высоким разрешением, расположенным внутри корпуса низкого давления. Кодер выдает 256 импульсов на оборот вала. Он имеет квадратурную чувствительную электронику, которая мгновенно обнаруживает изменения направления потока.

Плавающее рабочее колесо, установленное на полом валу из нержавеющей стали, подвешено между двумя точными шлифованными керамическими подшипниками. Сбалансированная переборочная переборка, оснащенная магнитами, соединяет движение и направление от рабочего колеса через герметичный корпус датчика внутри зонда. Кодер высокого разрешения с низким коэффициентом трения обнаруживает эту информацию и передает ее в цифровом виде в схему счетчика, которая передает информацию по проводному модему на поверхность. Расходомер QL40-SFM может устанавливаться в линейке продуктов Quick Link (QL) или может использоваться как отдельный инструмент.



Условия эксплуатации

- Скважинная жидкость – Вода
- Обсадка - без обсадки, стальные обсадные трубы, ПВХ
- Централизация – Не требуется

Приложения

- Прокчка потока в экранированных или перфорированных обсадных скважинах
- Идентификация гидро-стратиграфических единиц
- Определение интервалов и количественно удельной скорости потока
- Подтверждение прогнозируемых зон пропускания в открытой скважине

Технические характеристики

Диаметр 40 мм 1,57 "

Длина 0,9 м 35,4 "

Вес 3,2 кг 7 фунтов

Максимум. Температуры 70°C 158 ° F

Максимум. давления 200 бар 2900 фунтов на квадратный дюйм

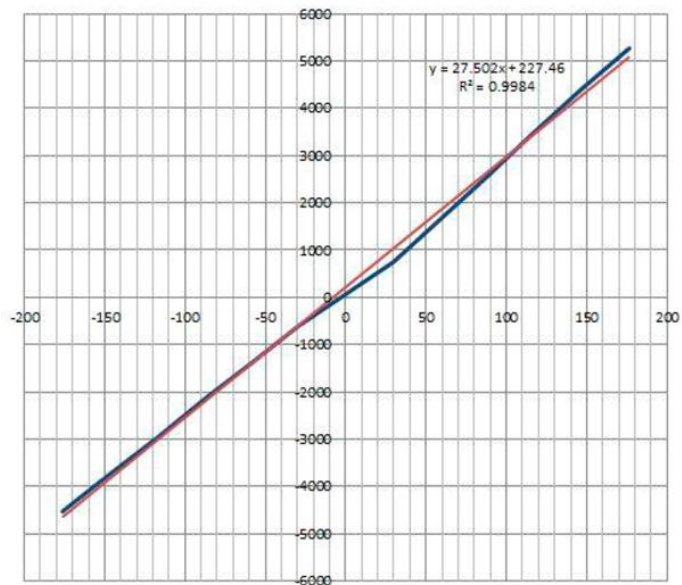
Датчик: спинер

Диапазон спинера: 0-3000 об / мин

Точность: лучше чем 1%

Разрешение: 256 ppг

Flow rate in gpm vs. spinner speed in cps



Типичная кривая реакции подачи для вверх и вниз бежит в 6" трубе

