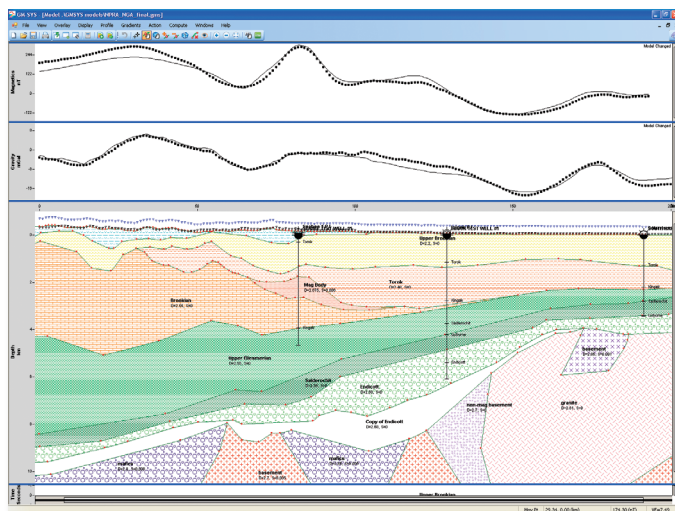




# GM-SYS Profile Modelling

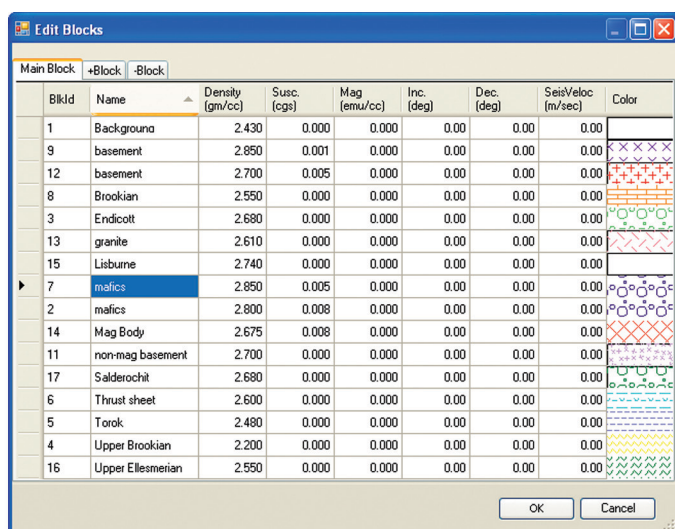
УДОБНАЯ И МНОГОФУНКЦИОНАЛЬНАЯ ПРОГРАММА ДЛЯ  
ИНТЕРАКТИВНОГО МОДЕЛИРОВАНИЯ ГРАВИТАЦИОННЫХ И  
МАГНИТНЫХ ПОЛЕЙ



Интерактивное моделирование гравитационного и магнитного полей

## Быстрое и точное построение геологической модели

- Импорт поверхностей из различных форматов
- Ввод модели по выделенному профилю в базе данных или на карте Oasis montaj
- Ручное построение модели путем оцифровки изображения геологического разреза
- Создание точной копии модели
- Задание магнитных свойств и плотности для отдельных слоев и блоков
- Использование подписей блоков, палитры цветов и крапа для добавления информации о геологическом строении среды (возраста пород, состава и других данных)
- Нанесение скважин, отметок глубин и интервалов
- Использование функций сортировки блоков модели



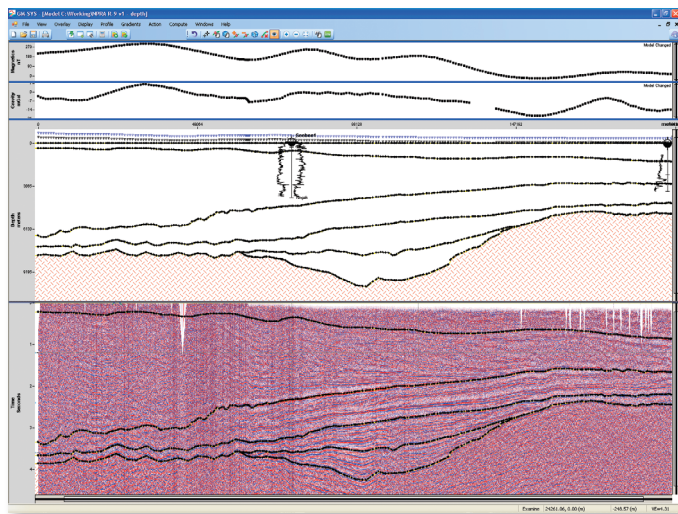
BlkId	Name	Density (gm/cc)	Susc. (cgs)	Mag (emu/cc)	Inc. (deg)	Dec. (deg)	Seis/Veloc (m/sec)	Color
1	Background	2.430	0.000	0.000	0.00	0.00	0.00	
9	basement	2.850	0.001	0.000	0.00	0.00	0.00	XXXXXX
12	basement	2.700	0.005	0.000	0.00	0.00	0.00	
8	Brookian	2.550	0.000	0.000	0.00	0.00	0.00	
3	Endicott	2.680	0.000	0.000	0.00	0.00	0.00	
13	granite	2.610	0.000	0.000	0.00	0.00	0.00	
15	Lisburne	2.740	0.000	0.000	0.00	0.00	0.00	
7	mafic	2.850	0.005	0.000	0.00	0.00	0.00	
2	mafics	2.800	0.008	0.000	0.00	0.00	0.00	
14	Mag Body	2.675	0.008	0.000	0.00	0.00	0.00	
11	non-mag basement	2.700	0.000	0.000	0.00	0.00	0.00	
17	Salderochit	2.680	0.000	0.000	0.00	0.00	0.00	
6	Thrust sheet	2.600	0.000	0.000	0.00	0.00	0.00	
5	Torok	2.480	0.000	0.000	0.00	0.00	0.00	
4	Upper Brookian	2.200	0.000	0.000	0.00	0.00	0.00	
16	Upper Ellesmerian	2.550	0.000	0.000	0.00	0.00	0.00	

Сортировка блоков модели по названию

## Интерактивное редактирование модели и вычисление модельного поля

- Перемещение точек поверхностей, отдельных вершин, блоков и групп блоков с помощью мыши
- Автоматический пересчет модельной кривой в режиме реального времени при изменении физических параметров или геометрии слоев и блоков
- Сопоставление модельной кривой, кривой наблюдаемого поля и расхождения полей
- Вычисление градиентов гравитационного и магнитного полей





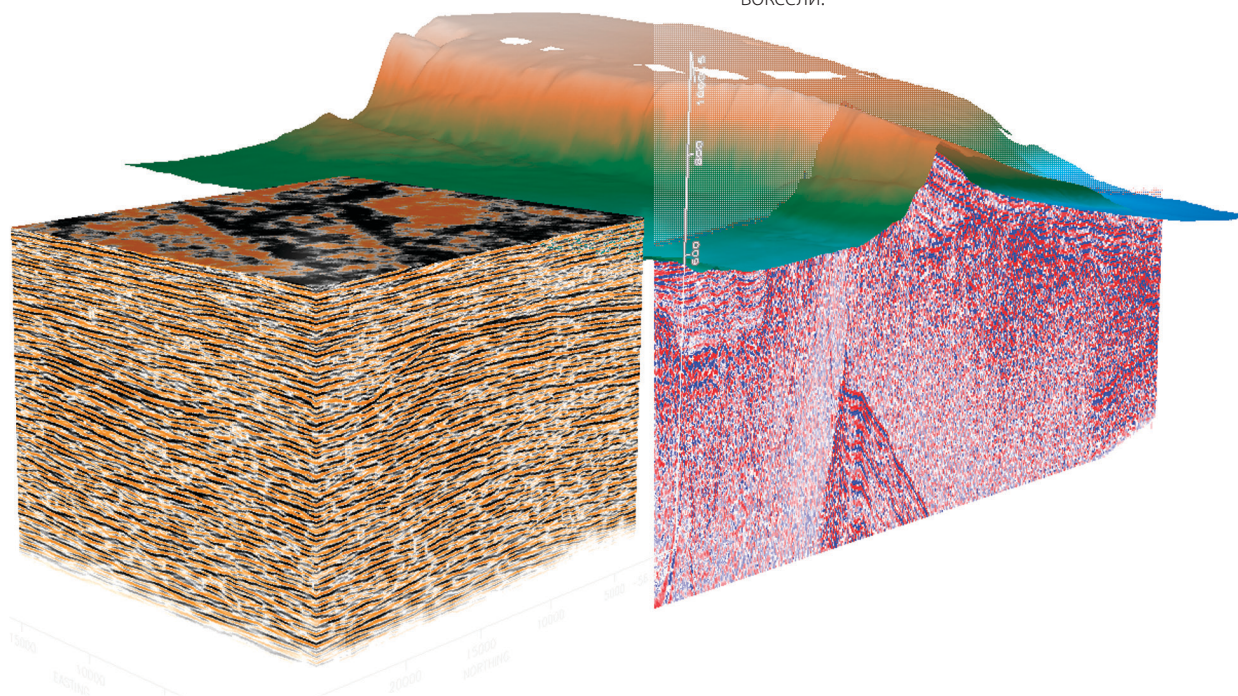
Использование изображения SEG-Y для создания скоростной модели и последующего пересчета из временного масштаба в глубинный

## Преобразование время-глубина

- Построение скоростной модели по изображению временного разреза
- Преобразование модели из временного масштаба в глубинный
- Одновременное отображение выполненных изменений на временном и глубинном разрезе

## Интеграция с другими программами

- Полная интеграция с программой GM-SYS 3D Modelling, Oasis montaj и подключаемыми модулями
- Импорт растровых изображений и 2D/3D файлов SEG-Y в качестве подложки для вашей модели
- Импорт сейсмических и других горизонтов
- Отображение на разрезе скважин и каротажных кривых из LAS-файлов
- Экспорт полной модели или ее отдельных поверхностей для работы в других программных пакетах
- SEG-Y Reader, включенный в модуль GM-SYS Profile modelling позволяет конвертировать двумерные данные SEG-Y в растровые форматы, гриды или базы данных Oasis montaj, и трехмерные файлы SEG-Y – в трехмерные воксели.



Официальный представитель – АГТ Системс  
125445, Россия, г. Москва  
ул. Смольная, д. 24, офис 1420  
Тел. +7 (495) 232-07-86  
sales@agtsys.ru

www.geosoft.com  
www.agtsys.ru