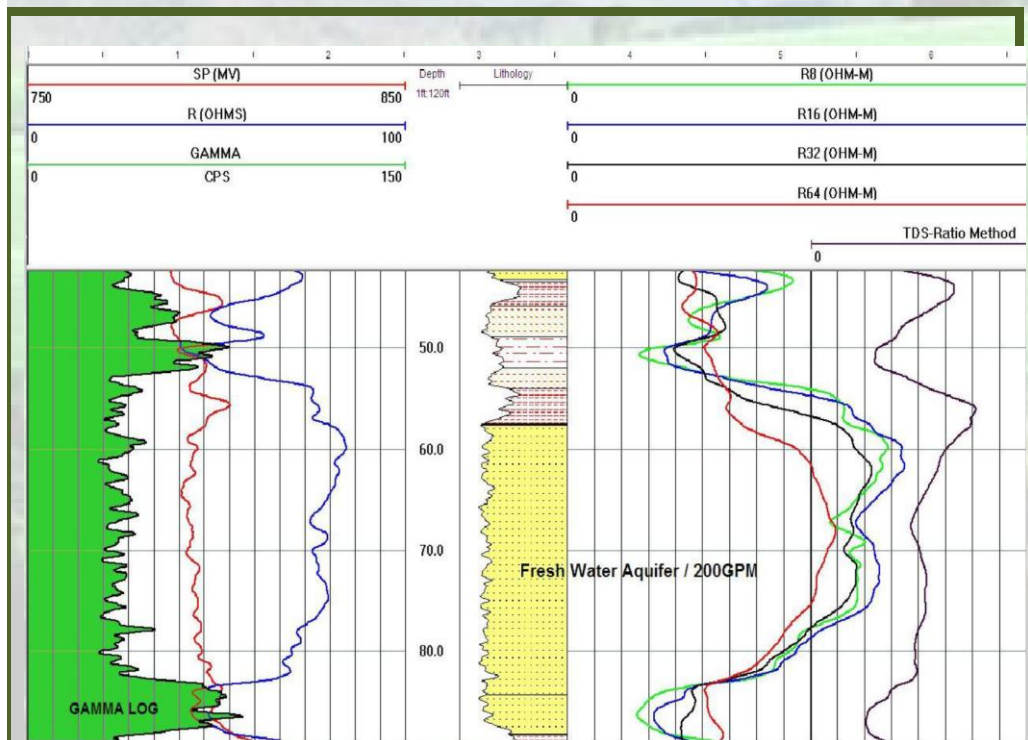
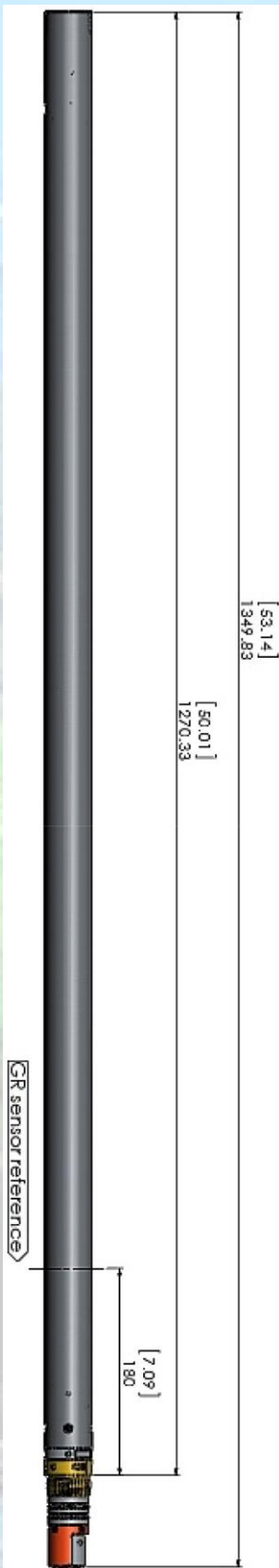


## Q40GAM, ЗОНД ГАММА-КАРОТАЖА

Зонд гамма-каротажа **QL40GAM** может использоваться и как автономный прибор, и в составе комплекса скважинных зондов QL40. В качестве датчика естественного гамма-излучения применяется апробированный сцинтиллирующий кристалл Na(Th)I, диаметром 22 мм и длиной 76 мм. Такой датчик позволяет проводить литологические исследования, а также разведку урановых месторождений. Другие зонды серии QL, обычно комплектуемые с QL40GAM – это: QL40RES (зонд каротажа сопротивлений по потенциал-зонду размером 8-16-32-64"), QL40FTC-B (зонд измерения температуры / удельного сопротивления жидкости), и QL40CAL (3-рычажный каверномер), однако, благодаря универсальности приборов геофизического каротажа серии QL (Quick Link), существуют другие разнообразные возможности. Зонды гамма-каротажа могут эксплуатироваться в любых скважинных условиях: в обсаженных и необсаженных скважинах, заполненных водой или воздухом.



Комбинация диаграмм гамма-каротажа (слева, с зеленой заливкой), литологического каротажа (в центре), и 4-электродного каротажа сопротивлений с расчетной диаграммой общей минерализации воды

# Q40GAM, ЗОНД ГАММА-КАРОТАЖА

## ТЕХНИЧЕСКИЕ ХАРАКТЕРИСТИКИ

Длина:	103 см (40,5")
Диаметр:	40 мм (1,6")
Вес:	5 кг (11 фунтов)
Номинальное давление:	200 бар (3000 PSI)
Номинальная температура:	70 °C
Датчик:	Сцинтиллирующий кристалл Na(Th)I размером 22 x 76 мм, и ФЭУ
Диапазон измерений:	0 – 100 000 цикл/с
Точность:	1% от полного диапазона
Разрешение:	0,1 цикл/с

## Конструктивные особенности

Зонды гамма-каротажа это универсальные, многофункциональные приборы для широкого спектра применений. Файлы Matrix .sub могут быть модифицированы для вывода данных гамма-каротажа в единицах API и/или в процентах по весу  $U_3O_8$ . Стандартная величина К-фактора для зондов QLGR составляет  $1-3 \times 10^{-6}$  в заполненной водой необсаженной скважине диаметром 4,5".

## Преимущества

На сегодняшний день компания Mount Sopris является мировым лидером в производстве зондов гамма-каротажа и спектрометрического каротажа. В зависимости от ваших потребностей, датчики в приборах гамма-каротажа могут иметь другие размеры, и могут изготавливаться из других сцинтиллирующих материалов.

## Варианты компоновки приборов серии QL

**QL40GAM** (зонд гамма-каротажа) + QL40RES + QL40MGS (зонд магнитной восприимчивости): горнодобывающая промышленность, геологоразведка

**QL40GAM** (зонд гамма-каротажа) + QL40RES + QLOBI (оптический телевьювер): геологоразведка, контакты пластов, трещины

**QL40GAM** (зонд гамма-каротажа) + QL40RES + QL40FTC-B (гидрогеологический зонд): разведка и эксплуатация месторождений подземных вод

**QL40GAM** (зонд гамма-каротажа) + QL40DEV (инклинометр): литология, определение местоположения скважин

## Рекомендуемые запасные части

QL40-GO4, или QL40-MS1, верхняя часть зонда в сборе и четырьмя проводниками или одним проводником

QL40-BOT, нижняя секция

Уплотнительные кольца для зонда

Гаечные ключи



**Mount Sopris Instruments Co., Inc.**  
4975 E. 41st Ave. Denver, CO 80216  
USA  
Тел.: +1 303 279 3211

Web: [www.mountsopris.com](http://www.mountsopris.com)



**Advanced Logic Technology sa**  
Bat A, Route de Niederpallen L-8506  
Redange-sur-Attert Luxembourg  
Тел.: +352 23 649 289  
Web: [www.alt.lu](http://www.alt.lu)



### АГТ Системс

РОССИЯ 125445, Москва, ул. Смольная 24а, офис 1420,  
тел./факс (495) 232-07-86 e-mail: [sales@agtsys.ru](mailto:sales@agtsys.ru),  
Web: [www.agtsys.ru](http://www.agtsys.ru)



### АГТ Системс Восток

КАЗАХСТАН: 050000 г. Алматы, пр. Сейфулина,  
ул. Кабанбай Батыра 563/103, офис 201,  
тел: +7 727 317 5130, +7 771 578 5801,  
e-mail: [vostok@agtsys.ru](mailto:vostok@agtsys.ru), Web: [www.agtsys.ru](http://www.agtsys.ru)