

SCOUT PRO . РЕГИСТРАТОР ДАННЫХ

SCOUT PRO получил признание операторов каротажных работ во всем мире, благодаря уникальному сочетанию высокой производительности, конструктивной прочности, и удобству эксплуатации.

Помимо поддержки всех скважинных приборов, где реализован протокол ALT, включая, в том числе, зонды MSI/ALT с телеметрией QL, новая система совместима также с линейкой зондов Geovista и Kuster.

Аппаратное обеспечение состоит из самых современных электронных компонентов со встроенными системами, управляемыми посредством специально разработанной программы LOGGERSUITE с интерфейсом ОС Windows.



Основные преимущества

- Интерфейс USB, совместимость с любым портативным компьютером.
- Программная платформа на базе Windows.
- Программируемый блок питания.
- Совместимость с линейкой зондов Geovista и Kuster.
- Универсальная лебедка – работает с коаксиальными, одно- и многопроводными каротажными кабелями
- Высокоскоростная система телеметрии с автоматической подстройкой.
- Высокая производительность системы телеметрии при использовании длинных одно- и многопроводных каротажных кабелей при совместном использовании со скважинными приборами ALT/MSI последнего поколения. Новые процессы Equalizer и Train.
- Управление программными средствами в полном объеме с использованием программного обеспечения Logger Suite. Отображение и печать данных в режиме реального времени.
- Простота использования, наличие графического пользовательского интерфейса, функция самодиагностики, возможность конфигурирования через файлы, минимально необходимое вмешательство пользователя.
- Универсальность кодировщика положения вала – совместим с любым кодировщиком положения вала напряжением 12 В или 5 В.
- Контроль натяжения каротажного кабеля. Адаптер натяжения совместим с любыми датчиками натяжения / тензодатчиками.
- Надежная, отказоустойчивая система, рассчитанная на тяжелые условия работы.
- Предпочтительное решение для тех пользователей, которые ищут высокопроизводительное оборудование с малым весом.

Технические характеристики

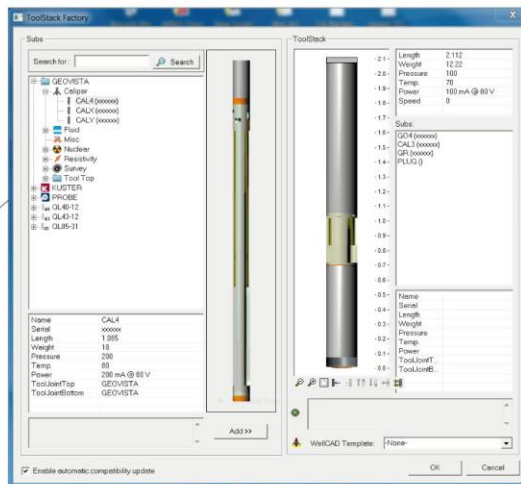
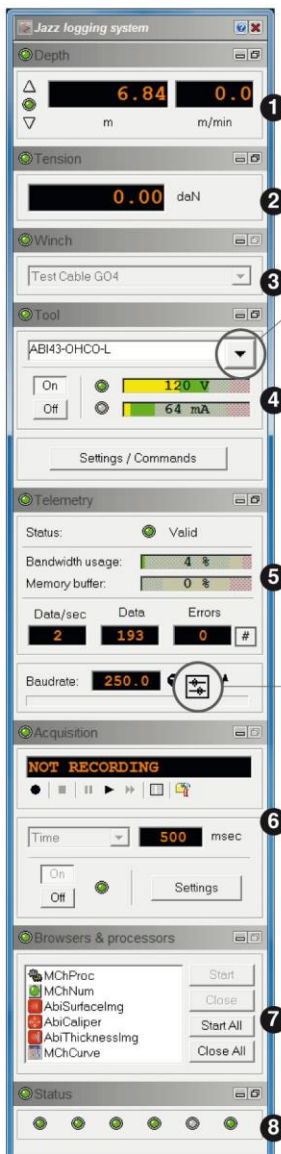
- **Размеры (Ш x Д x В)** 17 x 31,5 x 12,5 см
7 x 12,4 x 4,9 дюйма
- **Вес** 3,5 кг
- **Входное напряжение** Совместимость с преобразователем 90-240 В переменного тока, 50-60 Гц.
- **Питание скважинного прибора** Программируемый блок питания 24-160 В / 40 Вт макс.
- **Подключение к ПК** Высокоскоростное соединение USB
- **Каротажный кабель** Стандартный одно-, четырех-, семипроводниковый, а также коаксиальный
- **Скважинные приборы / телеметрия** Автономные скважинные приборы ALT, линейка зондов ALT/MSI QL, линейка зондов Geovista и Kuster
- **Возможность модернизации** Модернизируемое пользователем аппаратно-программное обеспечение
- **Программное обеспечение** Logger Suite V13 или более позднее

SCOUT PRO . РЕГИСТРАТОР ДАННЫХ

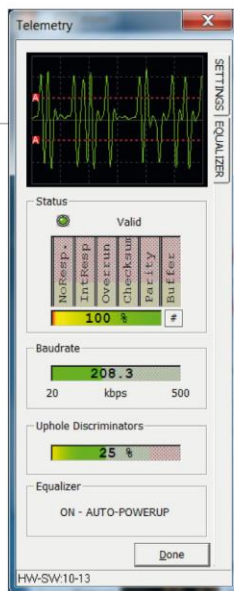
Программное обеспечение Logger Suite

Программное обеспечение Logger Suite совместимо со всеми регистраторами данных ALT/MSI. Программное обеспечение просто в использовании, а интерфейс соответствует стандарту MS Windows.

Сердцем графического пользовательского интерфейса является панель управления, где оператор может выбирать и управлять любыми функциями системы, контролировать процесс сбора данных и следить за состоянием каротажного прибора. Панель управления одновременно контролирует несколько процессов, параллельно обрабатывающих определенные системные задачи. Панель управления обеспечивает доступ к следующим окнам:



Окно ToolStack Factory, совместимое со скважинными приборами других производителей

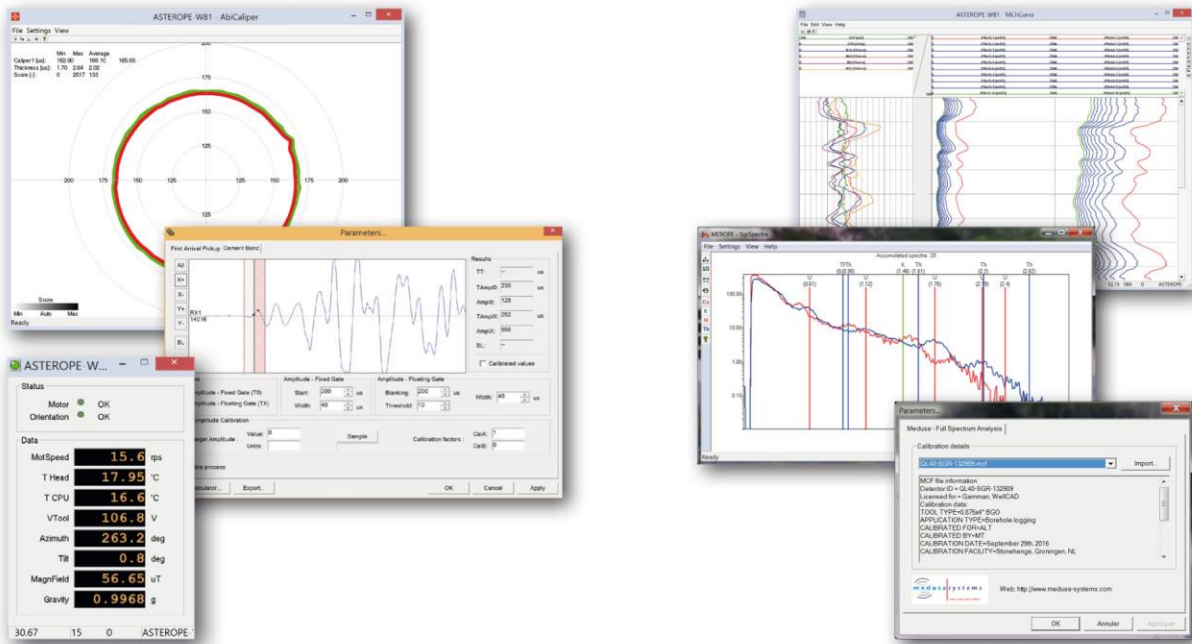
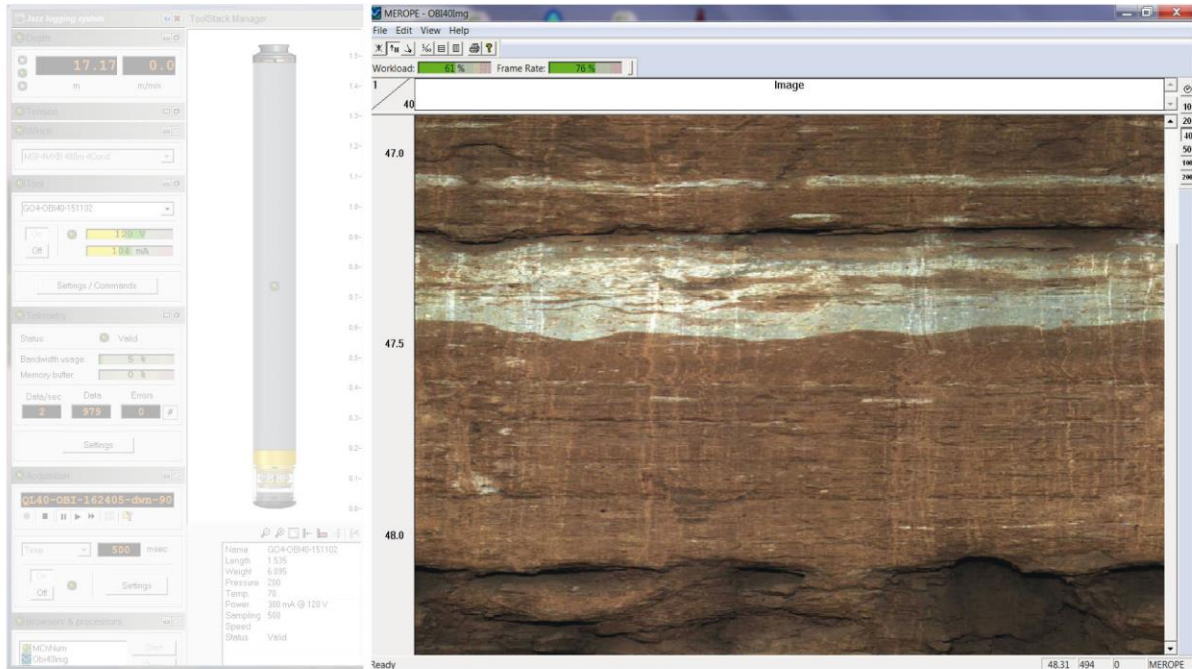


Опции полностью автоматической подстройки телеметрии и «Equalizer / Train» для достижения максимальной эффективности системы при использовании длинных одно- и многопроводных каротажных кабелей.

1. Контроль глубины
2. Отображение показаний индикатор веса каротажного кабеля
3. Выбор лебедки
4. Контроль конфигурации и питания скважинного прибора
5. Расширенный настройки прибора, контроль и подстройка телеметрии
6. Управление записью и воспроизведением выборки данных
7. Окна управления просмотром и обработкой данных
8. Отображение статуса системы

SCOUT PRO . РЕГИСТРАТОР ДАННЫХ

Окна просмотра данных используются для мониторинга данных в режиме реального времени и обеспечивают широкий выбор вариантов отображения и вывода на печать для обычных кривых, дорожек полноволнового акустического каротажа, акустического и оптического изображений скважины. Имеется редактор заголовков, позволяющий создавать информативные заголовки каротажных диаграмм с использованием графических изображений. Могут быть активированы и настроены специальные процессоры для обработки данных в реальном времени.



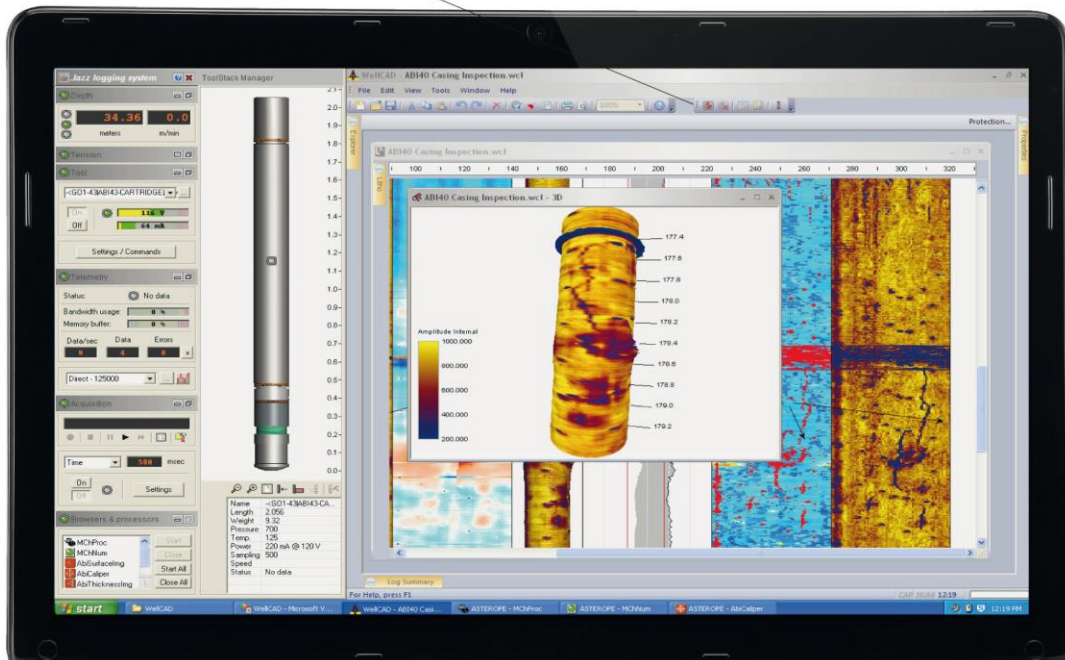
Различные окна браузера для контроля данных в реальном времени

SCOUT PRO . РЕГИСТРАТОР ДАННЫХ

Браузер WellCAD™

Программный модуль WellCAD Browser позволяет оперативно установить связь между платформой обработки данных WellCAD и регистратором данных.

- Сбор данных непосредственно в WellCAD
- Применение шаблонов
- Редактирование в реальном времени (аннотация)
- Сравнение только что зарегистрированных данных с эталонными / повторными данными
- Решение задач обеспечения и контроля качества
- 3-мерное отображение
- Предварительная обработка данных и интерпретация в полевых условиях



В этом примере оператор имеет возможность следить за прокруткой в реальном времени, просматривать любые или все остальные каротажные диаграммы, одновременно отслеживая все выходные данные, включая глубину. Дополнительно можно вывести на экран исходные данные датчика. Возможно сравнение с основными и повторными разрезами, просмотр и добавление аннотаций, в то время как продолжается сбор данных. В процессе каротажа можно корректировать масштаб графика каротажной диаграммы и другие параметры представления данных.

**АГТ Системс**

РОССИЯ 125445, Москва, ул. Смольная 24а, офис 1420,

тел (495) 232-07-86

e-mail: sales@agtsys.ru Web: www.agtsys.ru



Mount Sopris Instrument Co. Inc. | 4975 E. 41 st Ave. Denver | CO 80216 | USA | Ph. +1 303 279 3211 | www.mountsopris.com



ZAE Solupla | Rue de Niederpallen 30H | L-8506 Redange | Luxembourg | Tel. +352 28 56 151 | www.alt.lu
36th Floor, Menara Maxis | Kuala Lumpur City Centre | 50088 Kuala Lumpur | Malaysia | Tel. +60 3 2615 7261 | www.alt.lu